

病院機能評価を受審しました

中伊豆リハビリテーションセンターは、令和7年度に病院機能評価を受審し「認定病院」となりました。なかでも特に秀でていると評価され、**S評価を獲得した6つの項目**をご紹介します。



病院機能評価とは

(公財)日本医療機能評価機構が中立的、科学的・専門的な見地から、組織全体の運営管理や提供される医療について評価します。一定の水準を満たした病院は地域に根ざし、安全・安心、信頼と納得の得られる医療サービスを提供する「認定病院」となります。

地域の医療機能・医療ニーズを把握し、他の医療関連施設等と適切に連携している

01



患者様の円滑な入退院をサポートします。

02



多職種が協働して
患者の診療・ケアを
行っている

多職種が密に連携し、課題を共有しながら質の高い医療・ケアを実践しています。

03



理学療法を
确实・安全に実施している

患者様の歩みを、最新技術と心で支えます。

04



作業療法を
确实・安全に実施している

患者様の大切にしている“作業”を、心と技術で支えます。

05



栄養管理機能を
適切に発揮している

リハビリ効果を最大限に引き出す食事を、おいしく提供します。

06



施設・設備を
適切に管理している

皆様が安心して快適に過ごせるよう、設備管理に努めています。

この度、当センターでは約1年間の準備期間を経て、日本医療機能評価機構による第三者評価「病院機能評価」を受審し認定病院となりました。病院機能評価は「認定を取得すること」が目的ではなく、当センターが提供している医療・リハビリテーションサービスの質を、第三者の視点から客観的に確認し、改善点を明確にするための大切な機会です。今回の受審を通じて私たちは日々の取り組みを振り返るとともに、患者様にとってより良いリハビリテーションとは何かを改めて考えることができました。今後も、当センターはリハビリテーションの分野において「最高の質」を追求し続けるという使命を胸に、更なるサービスの質の改善活動を継続し、皆様に安心して利用いただける施設づくりに努めてまいります。



事務部長：井原 通仁

1 地域連携推進部



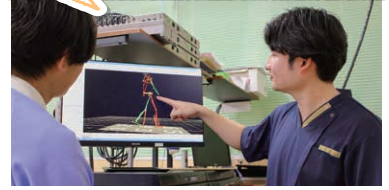
入院申込患者様への訪問活動を通じて、急性期病院の状況や当センターの受け入れ体制など、具体的な情報共有を行い、施設職員との顔の見える連携を図っています。退院時には、居宅介護支援事業所や介護事業所の担当者を交えたカンファレンスを開催し、退院後に必要となるリハビリテーションが適切にケアプランへ反映されるよう情報提供を行っています。

2 看護部



認定看護師(脳卒中リハビリテーション看護・認知症看護・摂食嚥下障害看護)を中心に、多職種と緊密に協働しながら再発予防や認知症ケア、摂食嚥下や低栄養の改善に取り組んでいます。また毎月、多職種症例検討会を開催し、回復期における医療・ケアの質の向上に多職種チームで取り組んでいます。

3 理学療法科



理学療法科では歩行再建に力を入れており、3次元動作解析装置を用いた歩行解析によって、歩行可能な方の動きを客観的に評価しています。さらに、歩行動作の獲得支援では、機能的電気刺激や歩行アシストロボット、体重免除装置を活用しより効果的な運動を繰り返し行えるよう支援しています。



4 作業療法科



作業療法科では、自動車運転再開を希望する方へ高次脳機能評価から敷地内での実車訓練と、一貫した支援を行っています。視線計測シミュレーターも導入し、より精度の高い評価が可能です。また、上肢麻痺の方には、脳波を活用して動きを引き出す先進技術を取り入れるなど、サービスの質にも取り組み、患者様の想いに寄り添う支援を行っています。

5 栄養管理課



栄養管理課では、日頃から栄養や食事面の問題点を患者様目線で捉え、医師をはじめ他部署や給食委託業者との連携が密にできていることが認められたと考えています。今後も患者様の機能回復に繋がるような、活力みなぎる食事提供に力を入れていきたいと思ひます。

6 総務課



当センターは東京ドーム3.5個分の広大な敷地に、リハビリセンターや福祉施設、自動車運転コースなど、複数の施設・設備を有しています。日々の巡回点検や修理業務に加え、経年劣化による修繕計画を綿密に策定し、実行することで当センターを利用される全ての方が、安心・安全に過ごすことができるよう陰ながら支援させていただいています。

中リハスマイルワーク 働くママさん特集

病棟看護師

当センターは福利厚生がしっかりしており、特に子供に関する休暇ではとても助けられています。子の看護休暇や時間休があり、看病や受診などで利用しています。急な病気になった時も「休んで大丈夫だよ」と快くお休みを頂ける環境に感謝しています。保育園～今年高校生になる4人の子供を育てながら、楽しく仕事との両立ができています。



病棟看護師

看護師の仕事は心身ともにハードなため、育児しながら仕事することに不安を感じていました。当センターには、育児への理解があり、困ったら相談に乗ってくれたり協力してくれるスタッフがたくさんいます。子の看護休暇をとりやすいのも働きやすいポイントです。育児も仕事も楽しく両立できる職場で、一緒に働いてみませんか？



職員募集中!

お気軽にお問合せください!



募集職種

- 病棟看護師※パート可
- 訪問看護師(伊豆の国市・伊東市)
- 薬剤師

当センターの経営理念に共感し、患者・利用者様に寄り添い、多職種連携を通じて、最高の技術と心でサービスを提供し、患者・利用者様の自宅復帰、社会復帰を目指して一緒に働いて頂ける職員を募集しています。



人事課：大沼・井原・杉村

有給休暇も取りやすく、仕事とプライベートも両立でき、福利厚生も充実しています。施設見学も随時行っておりますので、ご応募お待ちしております。

